


# Профиль страны — элиминация кори и краснухи Армения

## Статус элиминации кори

2015 Элиминирована  
2016 Элиминирована



Source: European Regional Verification Commission for Measles and Rubella Elimination (RVC) meeting report: [www.euro.who.int/6thRVC](http://www.euro.who.int/6thRVC)

## Национальный план действий

Имеется ли в стране национальный план действий НД

Он обновлен НД



Source: Measles and rubella elimination Annual Status Update report, 2016  
НД = нет данных


## Календарь прививок против кори и краснухи, 2016

	Вакцина	Календарь	Год внедрения	
ВСК1	КПК	1 год	ВСК2	1986
ВСК2	КПК	6 лет	ВСКр	2002
Вакцинация против кори в школе				Нет

Source: Immunization schedule, WHO, Data and Statistics, Immunization Monitoring and Surveillance ([http://www.who.int/immunization/monitoring\\_surveillance/data/en/](http://www.who.int/immunization/monitoring_surveillance/data/en/))  
КПК = вакцина против кори-паротита-краснухи; ВСК1 = первая доза вакцины, содержащей коревой компонент; ВСК2 = вторая доза вакцины, содержащей коревой компонент; ВСКр = вакцина, содержащая краснушный компонент

## Используемое определение «вспышки»

Минимум два случая кори или краснухи, включая эпидемиологически связанные случаи




Source: Measles and rubella elimination Annual Status Update report, 2016



## Статус элиминации краснухи

2015 Элиминирована  
2016 Элиминирована



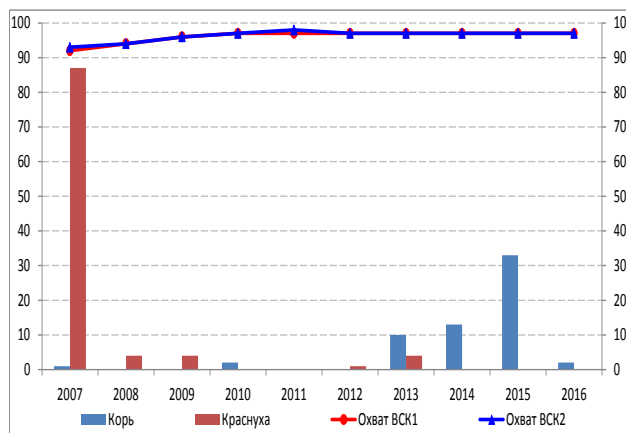
Source: Regional Verification Commission for Measles and Rubella Elimination (RVC) meeting report ([www.euro.who.int/6thRVC](http://www.euro.who.int/6thRVC))

## Демографическая информация, 2016

Общее население	3 026 048
< 1 года	38 711
< 5 лет	204 630

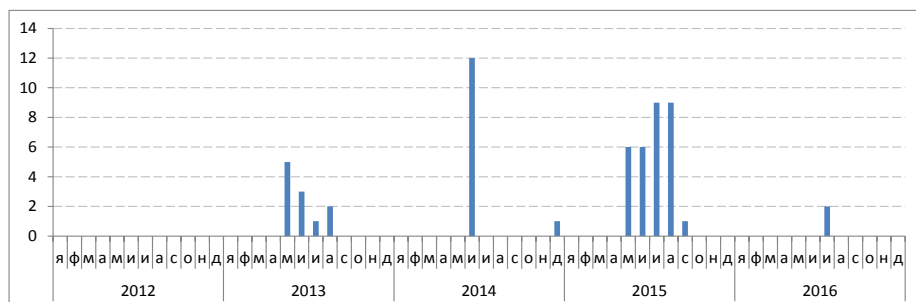
Source: World Population Prospects: The 2015 Revision, New York, United Nations

## Случаи кори и краснухи и охват иммунизацией, 2007 – 2016



Source: Disease incidence and immunization coverage, WHO, Data and Statistics, Immunization Monitoring and Surveillance ([www.who.int/immunization/monitoring\\_surveillance/data/en/](http://www.who.int/immunization/monitoring_surveillance/data/en/))  
ВСК1 = 1-ая доза вакцины, содержащей коревой компонент;  
ВСК2 = 2-ая доза вакцины, содержащей коревой компонент

## Подтвержденные случаи кори по месяцам возникновения заболевания, 2012-2016



Source: CISID2 2016

### Случаи кори, 1-ый субнациональный уровень, 2016



Source: Measles and rubella elimination Annual Status Update report, 2016

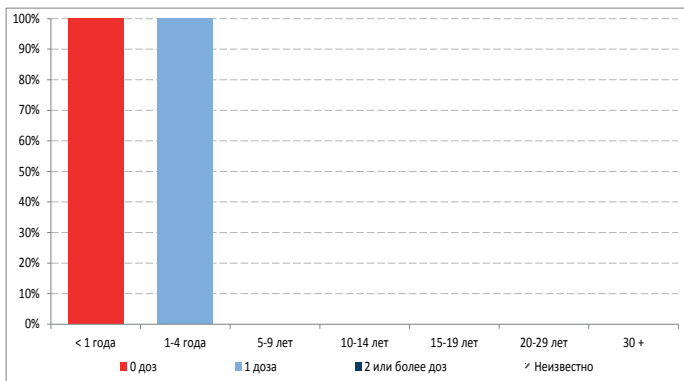
### Источник инфекции, 2016



Source: MeaNS 2016  
(Note: no subnational genotype information available)

Note: The dots in the maps are placed randomly within the administrative regions.  
Map disclaimer: The boundaries and names shown and the designations used on the maps do not imply the expression of any opinion whatsoever on the part of the World Health Organization concerning the legal status of any country, territory, city or area or of its authorities, or concerning the delimitation of its frontiers or boundaries. Dotted and dashed lines on maps represent approximate border lines for which there may not yet be full agreement.

### Случаи кори по возрастным группам и прививочному статусу, 2016



Source: Measles and rubella elimination Annual Status Update report, 2016

### Источник инфекции, 2016

	Корь	Краснуха
Завозной	0	0
Связанный с завозным	0	0
Не известный/не зарегистрированный	2	0
Эндемичный	0	0

Source: Measles and rubella elimination Annual Status Update report, 2016

### Информация по СВК, 2016



Source: Measles and rubella elimination Annual Status Update report, 2016  
СВК = синдром врожденной краснухи

## Заболеемость корью, эпидемиологические и вирусологические характеристики, 2012-2016

	Случаи, подозрительные на корь	Подтвержденные случаи кори			Отвергнутые, как не корь	Заболеемость корью	Установленные генотипы	
		Лабораторно	Эпид. связанные	Клинически				Всего
2012	НД	0	0	0	0	НД	0	НД
2013	87	7	4	0	11	76	1.6	D4
2014	61	12	1	0	13	48	3.8	НД
2015	176	30	3	0	33	143	11.3	D8
2016	127	1	1	0	2	125	0.7	НД

Source: Measles and rubella elimination Annual Status Update report, 2012-2016  
Incidence calculated per 1 million population  
НП = не применимо, НД = нет данных

## Заболеемость краснухой, эпидемиологические и вирусологические характеристики, 2012-2016

	Случаи, подозрительные на краснуху	Подтвержденные случаи краснухи			Отвергнутые, как не краснуха	Заболеемость краснухой	Установленные генотипы	
		Лабораторно	Эпид. связанные	Клинически				Всего
2012	НД	0	0	0	0	НД	0	НД
2013	69	4	0	0	4	67	1.2	НД
2014	30	0	0	0	0	30	0	НД
2015	55	0	0	0	0	55	0	НД
2016	0	0	0	0	0	0	0	НД

Source: Measles and rubella elimination Annual Status Update report, 2012-2016  
Incidence calculated per 1 million population  
НП = не применимо, НД = нет данных

## Эпиднадзор за корью и работа лаборатории, 2012-2016

	Показатель отвергнутый, не корь	% субнациональных единиц 1-го уровня с $\geq 2$ отвергнутыми случаями	% случаев с адекватным лабораторным исследованием	% случаев, когда известно происхождение инфекции	Кол-во образцов, протестированных на корь	% положительных на корь результатов	Показатель выявления вирусов	% лабораторий ВСЗ и профессиональных лабораторий
2012	НД	НД	НД	НД	НД	НД	НД	НД
2013	4.4	64%	97%	100%	156	4.5%	НД	НД
2014	2.5	64%	100%	85%	91	13.2%	НД	НД
2015	6.6	91%	100%	94%	231	13%	НД	100%
2016	4.2	82%	100%	0%	127	0.8%	НД	100%

Source: ASU 2012-2016, MeaNS 2012-2016 and laboratory accreditation results 2012-2016  
НП = не применимо, НД = нет данных  
A proficient laboratory is WHO accredited and/or has an established quality assurance programme with oversight by a WHO accredited laboratory

## Эпиднадзор за краснухой и работа лаборатории, 2012-2016

	Показатель отвергнутый, не краснуха	% субнациональных единиц 1-го уровня с $\geq 2$ отвергнутыми случаями	% случаев с адекватным лабораторным исследованием	% случаев, когда известно происхождение инфекции	Кол-во образцов, протестированных на краснуху	% положительных на краснуху результатов	Показатель выявления вирусов	% лабораторий ВСЗ и профессиональных лабораторий
2012	НД	НД	НД	НД	НД	НД	НД	НД
2013	4.4	64%	97%	0%	156	2.6%	НД	НД
2014	2.8	64%	100%	НД	91	0%	НД	НД
2015	7.7	91%	100%	НД	231	0%	НД	100%
2016	4.3	82%	100%	НД	127	0%	НД	100%

Source: ASU 2012-2016, RubeNS 2012-2016 and laboratory accreditation results 2012-2016  
НП = не применимо, НД = нет данных  
A proficient laboratory is WHO accredited and/or has an established quality assurance programme with oversight by a WHO accredited laboratory

## Комментарии и приоритетные действия по элиминации кори и краснухи от Региональной комиссии по верификации элиминации кори и краснухи за 2016 год

Региональная комиссия по верификации элиминации кори и краснухи (РКВ) пришла к выводу, что эндемичная передача кори и краснухи в Армении в 2016 году оставалась прерванной, а также подтвердила устойчивость элиминации кори и краснухи. РКВ благодарит национальные органы здравоохранения за положительный ответ на предыдущие комментарии РКВ. Как и в предыдущем году, РКВ настоятельно рекомендует включать данные по генотипированию вирусов кори в ЕОД.

Source: Regional Verification Commission for Measles and Rubella Elimination (RVC) meeting report ([www.euro.who.int/6thRVC](http://www.euro.who.int/6thRVC))

## Индикаторы качества эпиднадзора и цели

- Показатель отвергнутых случаев: минимум 2 отвергнутых случая кори или краснухи на 100 000 населения
- доля случаев с адекватным лабораторным исследованием:  $\geq 80\%$
- доля известных случаев происхождения инфекции:  $\geq 80\%$
- Показатель выявления вирусов:  $\geq 80\%$